

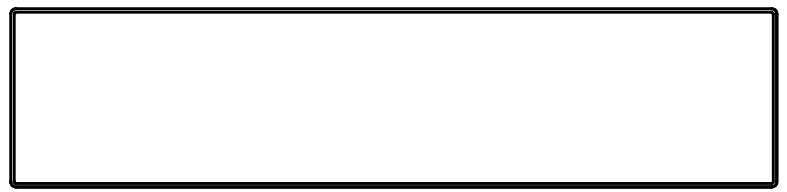
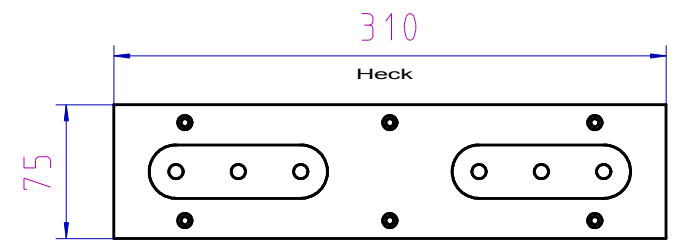
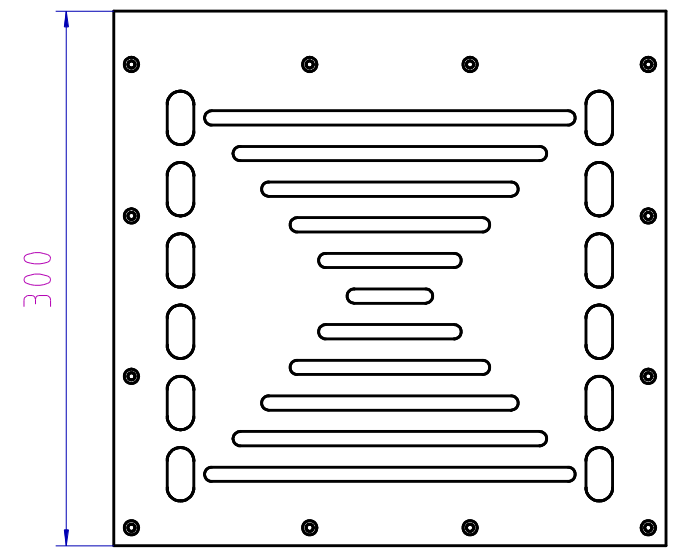
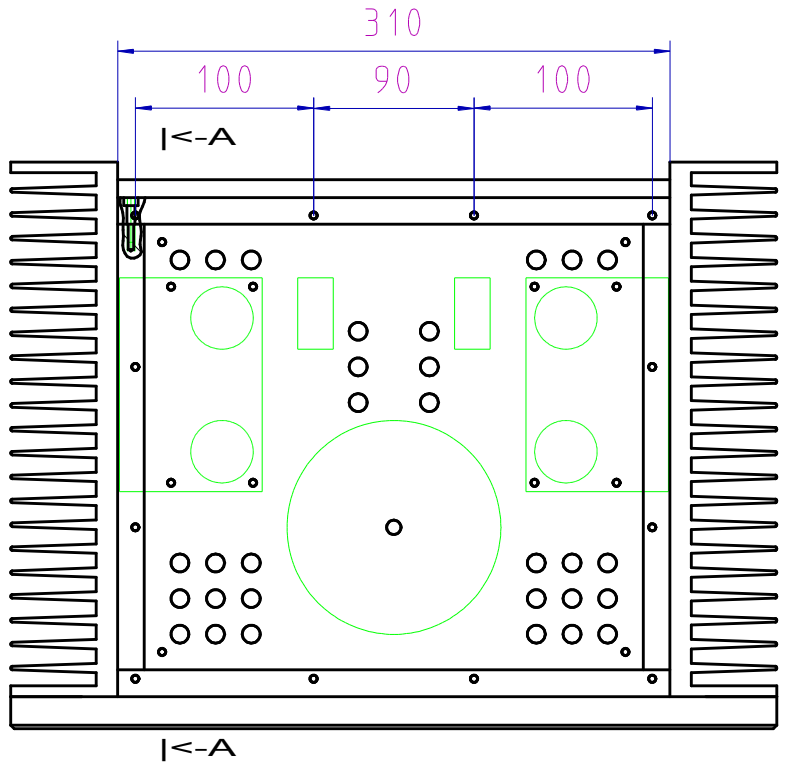
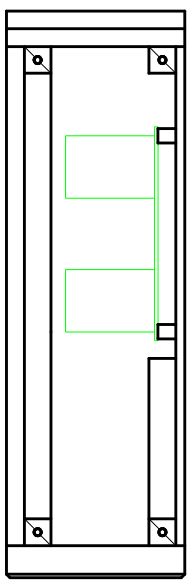
1 2 3 4 5 6 7 8

A-A

Ansicht ohne Deckel

Deckel
Mit Kugelkopf D12
1.53mm tief einfräsen

A
B
C
D
E
F



Fischer Elektronik Strangkühkkörper
SK568/100/SA
300x40x100

Verwendungsbereich			Zul. Abweichung DIN ISO 2768m	Oberfläche	Maßstab 1:2	Gewicht	
					Werkstoff, Halbzeug Rohteil-Nr. Alu Modell- oder Gesenk-Nr.		
			Datum	Name	Benennung		
			Bearb. 25.09.14	Weißbauer	symAsym Gehäuse SK568		
			Gepr.				
			Norm				
			Carsten Weissbauer 58239 Schwerte			Zeichnungsnummer	Blatt
						symasym-02	Bl.
Zust	Änderung	Datum	Nam	Urspr.	Ers. f.:	Ers. d.:	

1 2 3 4 5 6 7 8